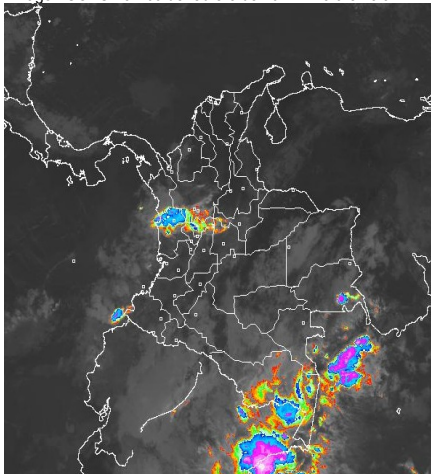


## CONDICIONES HIDROMETEOROLÓGICAS ACTUALES

En las últimas horas se han registrado condiciones secas con cielo entre despejado y parcialmente nublado, salvo en sectores de Chocó, Occidente antioqueño, Risaralda, Guainía, Vaupés y Amazonas donde se han observado nubes densas acompañadas de lluvias entre ligeras a moderadas. El pronóstico del tiempo nos indica la continuidad de condiciones secas en la mayor parte del territorio nacional, salvo en sectores de las regiones Amazónica, Pacífica y Andina donde se estiman precipitaciones.

### IMÁGEN SATELITAL

Imagen GOES-13 \* 09 de febrero de 2014 \* Hora 8:15 a.m. HLC



## PRONÓSTICO CONDICIONES METEOROLÓGICAS ESPECIALES

### ÁREA DEL VOLCÁN CERRO MACHÍN

En el área se prevén nubes densas durante la jornada con precipitaciones ligeras e intermitentes. El SERVICIO GEOLOGICO COLOMBIANO lo reporta en **NIVEL AMARILLO (III): CAMBIOS EN EL COMPORTAMIENTO DE LA ACTIVIDAD VOLCANICA.** 4.80 -75.62

ELEVACIÓN (pies)	DIRECCIÓN	VELOCIDAD	
		NUDOS	Km/h
10,000	ESTE	5	9
18,000	ESTE	5	9
24,000	NOROESTE	5 - 10	9 - 18
30,000	OESTE	15 - 25	28 - 46

### ÁREA DEL VOLCÁN NEVADO DEL HUILA

Cielo parcialmente nublado con predominio de tiempo seco. El SERVICIO GEOLOGICO COLOMBIANO lo reporta en **NIVEL AMARILLO (III): CAMBIOS EN EL COMPORTAMIENTO DE LA ACTIVIDAD VOLCANICA.** 2.92 -76.05

ELEVACIÓN (pies)	DIRECCIÓN	VELOCIDAD	
		NUDOS	Km/h
10,000	SURESTE	5	9
18,000	SURESTE	5	9
24,000	NOROESTE	5 - 10	9 - 18
30,000	NOROESTE	10 - 20	18 - 36

### ÁREA DEL VOLCÁN GALERAS

En el día se pronostican condiciones secas con nubosidad variable, en horas de la noche son previstas lloviznas dispersas. El SERVICIO GEOLOGICO COLOMBIANO lo reporta en **NIVEL AMARILLO (III): CAMBIOS EN EL COMPORTAMIENTO DE LA ACTIVIDAD VOLCANICA.** 1.55 -77.37

ELEVACIÓN (pies)	DIRECCIÓN	VELOCIDAD	
		NUDOS	Km/h
10,000	SURESTE	5	9
18,000	ESTE	5	9
24,000	NOROESTE	5 - 15	9 - 28
30,000	OESTE	10 - 20	18 - 36

### ÁREA DEL VOLCÁN NEVADO DEL RUIZ

Cielo entre parcialmente cubierto y cubierto con lluvias ligeras a diferentes horas. El SERVICIO GEOLOGICO COLOMBIANO lo reporta en **NIVEL AMARILLO (III): CAMBIOS EN EL COMPORTAMIENTO DE LA ACTIVIDAD VOLCANICA.** 4.89 -75.32

ELEVACIÓN (pies)	DIRECCIÓN	VELOCIDAD	
		NUDOS	Km/h
10,000	ESTE	5	9
18,000	VARIABLE	5	9
24,000	NOROESTE	5 - 10	9 - 18
30,000	OESTE	20 - 30	36 - 56

## LO MÁS DESTACADO

**ALERTA ROJA. PARA TOMAR ACCIÓN** **ALERTA NARANJA. PARA PREPARARSE** **ALERTA AMARILLA. PARA INFORMARSE**

<b>LLUVIAS</b>	En gran parte del país ha predominado el tiempo seco, excepto en áreas de las regiones Pacífica, Amazónica y Andina donde se reportaron lluvias, alcanzando el mayor volumen en el municipio de Quibdó ( <b>Choco</b> ), con <b>44,8 mm</b> .
<b>ALERTA ROJA</b>	• Por incendios de la cobertura vegetal en zonas de bosques, cultivos y pastos, en amplios sectores de las regiones Caribe, Orinoquia, Amazonia y Andina.
<b>ALERTA NARANJA</b>	• Por deslizamientos de tierra en áreas inestables y de alta pendiente localizadas en los departamentos de: Caldas, Cauca, Chocó y Nariño.
<b>ALERTA AMARILLA</b>	• Por condiciones propicias para la ocurrencia de heladas en áreas del altiplano Cundiboyacense. • Por descenso de niveles del río Magdalena en su cuenca media y los ríos de la región Caribe (Barrancabermeja) con posibilidad de restricción en la navegación. • Probabilidad de ascenso en los niveles en los ríos que descienden del piedemonte Amazónico.
<b>OTROS</b>	Durante el mes de febrero se espera continúe prevaleciendo la temporada seca o de menos lluvias, situación que mantendrá la posibilidad de elevadas temperaturas del aire y de incendios de la cobertura vegetal en varios sectores de las regiones Caribe, Andina y Orinoquia, y a lo largo de los valles interandinos.



Consulte todos los días el pronóstico del tiempo y las alertas hidrometeorológicas vigentes del IDEAM, en un formato de calidad. Alrededor de las 7:30 a. m. está a disposición del público en [www.ideam.gov.co](http://www.ideam.gov.co). Se puede ver también en dispositivos móviles: [AQUÍ](#)

## PRECIPITACIONES

A continuación se relacionan los municipios donde en las últimas 24 horas se registraron precipitaciones iguales o superiores a **20.0 mm**:

DEPARTAMENTO	MUNICIPIO
AMAZONAS	El Encanto (24,6)
ANTIOQUIA	Santa Bárbara (20,3)
BOYACA	Quipama (32,4)
CALDAS	Manizales (24,0)
CAQUETA	Florencia (34,4)
CHOCO	Quibdó (44,8), Istmina (24,0)
NORTE DE SANTANDER	Toledo (30,0)
SANTANDER	Confines (37,4), Guaca (26,8)

## TEMPERATURAS MÁXIMAS

A continuación se relacionan los municipios donde en las últimas 24 horas se registraron temperaturas iguales o superiores a **35.0°C**:

DEPARTAMENTO	MUNICIPIO
ANTIOQUIA	Fredonia (36,0)
ATLANTICO	Manatí (37,0)
BOLIVAR	Zambrano (36,6), María La Baja (35,4), Arjona (35,4)
CASANARE	Orocúe (36,0), Yopal (35,2)
CESAR	Valledupar (38,6), Pailitas (38,2), Agustín Codazzi (38,2), Chiriguana (36,2), La Gloria (35,8)
CORDOBA	Chima (36,6), Ciénaga de Oro (36,4), Montería (35,4)
CUNDINAMARCA	Jerusalén (35,2)
LA GUAJIRA	Urumita (35,4)
GUAVIARE	San José del Guaviare (35,2)
HUILA	Baraya (35,4)
MAGDALENA	Pivijay (36,0), Zona Bananera (35,4), SANTA Marta (35,2)
META	Puerto López (35,4), La Macarena (35,6)
SANTANDER	Palmar (35,4)
SUCRE	Sampués (35,4)
TOLIMA	Saldña (38,4), Ambalema (35,2)
VICHADA	Puerto Carreño (35,8)

## TEMPERATURAS MÍNIMAS

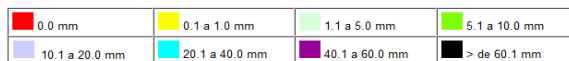
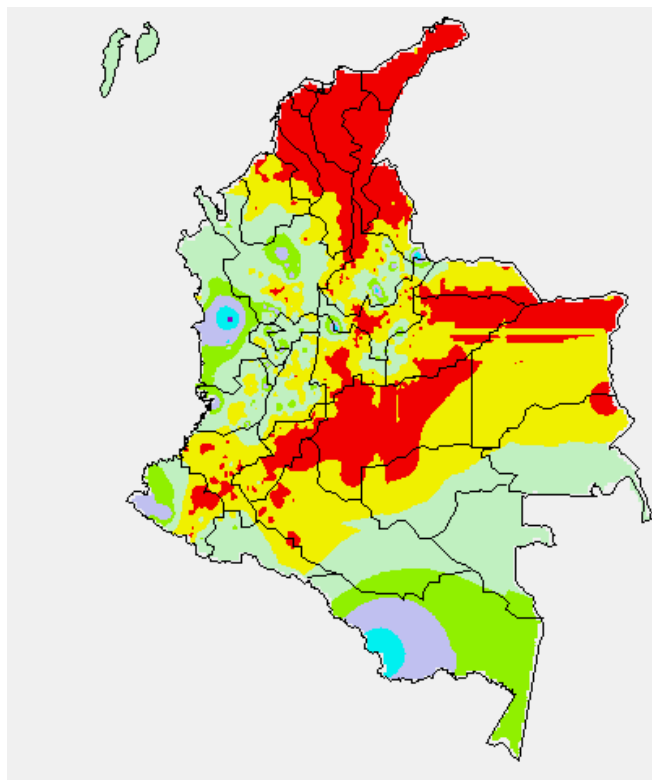
A continuación se relacionan los municipios donde en las últimas 24 horas se registraron temperaturas iguales o inferiores a **5.0°C** y que eventualmente correrían el riesgo de helada:

DEPARTAMENTO	MUNICIPIO
BOYACA	Duitama (4,2), Sogamoso (4,2), Chita (4,0), Saboya (4,0), Cerinza (2,8)
CUNDINAMARCA	Mosquera (4,8), Facatativá (4,5), Zipaquirá (4,4), Tenjo (4,0), Choconta (3,5), Chia

	(3,2)
CAUCA	San Sebastián (4,2)
NARIÑO	Ipiales (4,8)

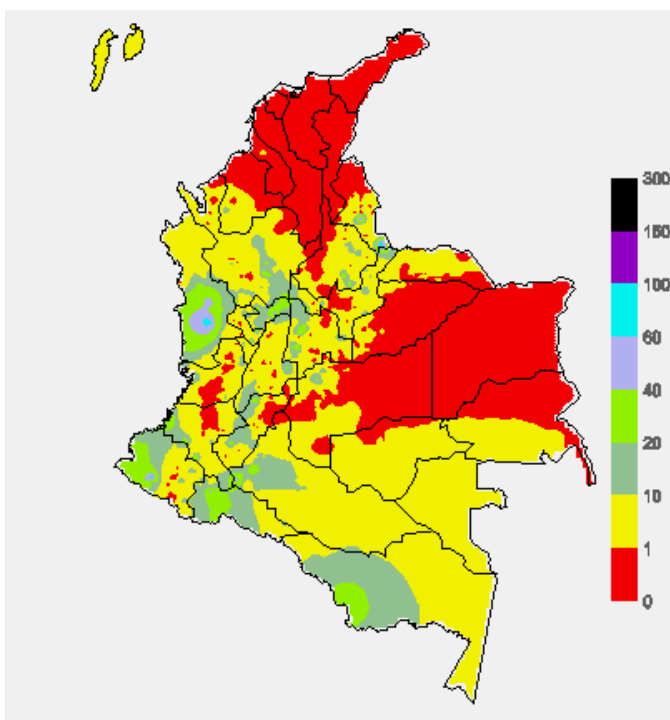
### MAPA DE PRECIPITACIÓN DIARIA

Desde las 7:00 a.m. del sábado 8 de febrero del 2014 hasta las 7:00 a.m. del domingo 09 de febrero del 2014.



### MAPA DE PRECIPITACIÓN ACUMULADA DE LOS ÚLTIMOS 3 DÍAS

Del jueves 06 de febrero hasta el sábado 08 de febrero de 2014.



### ESTADO DE LOS EMBALSES

A continuación se relacionan los volúmenes útiles diarios (expresados en porcentaje) de reservas de algunos embalses de acuerdo con información consultada en XM.

ZONA	EMBALSE	VOLUMEN ÚTIL DIARIO (%)
ANTIOQUIA	MIEL I	81.74
	MIRAFLORES	76.65
	PEÑOL	59.26
	PLAYAS	80.54
	PORCE II	12.69
	PORCE III	37.47
	PUNCHINÁ	34.68
	RIOGRANDE2	57.07
	SAN LORENZO	76.72
CARIBE	TRONERAS	10.38
	URRÁ I	65.70
CENTRO	AGREGADO BOGOTÁ	57.28
	NEUSA	62.22
	SISGA	50.95
	TOMINÉ	57.28
	BETANIA	70.25
	MUÑA	71.78
ORIENTE	PRADO	82.09
	CHUZA	51.09
	ESMERALDA	64.99
	GUAVIO	50.34
VALLE DEL CAUCA	ALTO ANCHICAYÁ	3.04
	CALIMA 1	76.96
	SALVAJINA	56.79

### PRONÓSTICO METEOROLÓGICO

(Domingo 9 y Lunes 10 de febrero de 2014)

REGIÓN	PRONÓSTICO
SABANA DE BOGOTÁ	<p><b>DOMINGO:</b> En la mañana y hasta entrada la tarde persistirán las condiciones secas, luego se advierten precipitaciones dispersas en algunos sectores del Norte y Nororiente de la Ciudad y de la Sabana. En horas de la noche se prevé tiempo seco.</p> <p><b>LUNES:</b> Cielo entre ligera ha parcialmente cubierto con predominio de tiempo seco, excepto en algunas áreas del Norte y Nororiente de la Ciudad y de la Sabana donde no se descartan lloviznas a mediados de la tarde. En horas de la noche persistirán las condiciones secas con cielo parcialmente nublado..</p>
ANDINA	<p><b>DOMINGO:</b> En la mañana y hasta entrada la tarde predominará el tiempo seco, excepto en zonas de Antioquia, Risaralda, Caldas, Cauca y Nariño donde se estiman precipitaciones, entre ligeras a moderadas, a diferentes horas del día y de la noche.</p> <p><b>LUNES:</b> En la mayor parte del área se pronostican condiciones secas, salvo en sectores de Antioquia, Huila, Cauca y Nariño donde se prevén lluvias entre ligeras a moderadas, temprano en la mañana, al final de la tarde y durante algunas horas de la noche. En áreas del eje cafetero y Oriente de Cundinamarca se estiman precipitaciones dispersas al final de la tarde o durante la noche, luego de un comienzo seco.</p>
CARIBE	<p><b>DOMINGO:</b> En la mayor parte de la región se prevén condiciones secas con escasa nubosidad y elevadas temperaturas del aire, salvo en el Urabá donde se pronostican lluvias ligeras por la noche.</p> <p><b>LUNES:</b> Cielo entre despejado y parcialmente cubierto con tiempo seco y altas temperaturas del aire. En el Sur de Bolívar y en sectores del Urabá se esperan precipitaciones durante algunas horas de la noche</p>
ARCHIPIÉLAGO DE SAN ANDRÉS, PROVIDENCIA Y SANTA CATALINA	<p><b>DOMINGO:</b> En San Andrés, Providencia y Santa Catalina se prevé tiempo seco y soleado durante el día, en horas de la noche aunque persistirán las condiciones secas no se descartan lloviznas esporádicas.</p> <p><b>LUNES:</b> Cielo entre despejado y parcialmente nublado con precipitaciones ligeras y ocasionales durante la tarde y noche.</p>
MAR CARIBE	<p><b>DOMINGO:</b> En el mar Caribe nacional se espera cielo entre despejado y parcialmente nublado con predominio de tiempo seco.</p> <p><b>LUNES:</b> Se pronostican condiciones secas con escasa nubosidad durante la jornada.</p>
PACÍFICA	<p><b>DOMINGO:</b> A lo largo de la región esperen abundante nubosidad con precipitaciones de variada intensidad a diferentes horas de la mañana, tarde y noche, inclusive no se descarta actividad eléctrica, principalmente en Chocó. En sectores de Valle del Cauca, Cauca y Nariño son previstas lluvias dispersas después del mediodía y durante la noche.</p> <p><b>LUNES:</b> En la mañana y hasta entrada la tarde se pronostican condiciones secas, salvo en sectores de Cauca y Nariño donde se esperan algunas precipitaciones. En Valle del Cauca y Chocó se pronostican lluvias por la tarde y noche, luego de una mañana seca</p>

OCEANO PACIFICO	<p><b>SÁBADO:</b> En amplios sectores del área marítima nacional predominará el tiempo seco, salvo en zonas aledañas al litoral central y Sur donde se estiman precipitaciones ligeras durante la jornada.</p> <p><b>DOMINGO:</b> En la mayor parte de la zona marítima nacional se pronostican condiciones secas, excepto en el centro y Sur donde se prevén lluvias entre ligeras a moderadas, las de mayor consideración después del mediodía.</p>
-----------------	---

REGIÓN	PRONÓSTICO
INSULAR PACIFICO	<p><b>DOMINGO:</b> Cielo entre parcialmente nublado y nublado con precipitaciones temprano en la mañana, al final de la tarde y durante algunas horas de la noche, particularmente en Gorgona.</p> <p><b>LUNES:</b> En Malpelo predominará el tiempo seco hasta entrada la tarde, luego se pronostican lluvias. En Gorgona se prevén condiciones nubosas durante la jornada con precipitaciones y tormentas eléctricas dispersas</p>
ORINOQUIA	<p><b>DOMINGO:</b> En la mayor parte de la región se pronostica tiempo seco, excepto en algunas zonas de Vichada y Oriente de Meta donde son previstas lluvias durante algunas horas de la tarde y noche.</p> <p><b>LUNES:</b> Cielo entre despejado y parcialmente cubierto con condiciones secas y posibilidad de elevadas temperaturas del aire, salvo en zonas de Vichada y Meta donde no se descartan precipitaciones dispersas temprano en la mañana, al final de la tarde y durante algunas horas de la noche.</p>
AMAZONIA	<p><b>DOMINGO:</b> Cielo entre parcialmente cubierto y cubierto con precipitaciones de variada intensidad, especialmente en sectores de los departamentos de Amazonas, Vaupés y Guainía. En el piedemonte amazónico son pronosticadas lluvias durante la noche.</p> <p><b>LUNES:</b> En la mayor parte de la región predominará el tiempo nuboso, con lluvias en el piedemonte amazónico, a la altura de Caquetá y Putumayo y en sectores de Guaviare, Guainía, Vaupés y Amazonas, inclusive no se descartan tormentas eléctricas.</p>

## ALERTAS VIGENTES Y PRODUCTOS ADICIONALES

Para mayor información sobre el pronóstico del estado del tiempo, informes técnicos diarios, comunicados especiales, mapas diarios de temperaturas máximas y mínimas e información diaria de precipitación se sugiere consultar los siguientes enlaces:

- [MAPA DIARIO DE TEMPERATURA MÁXIMA](#)
- [MAPA DIARIO DE TEMPERATURA MÍNIMA](#)
- <http://institucional.ideam.gov.co/jsp/index.jsf>
- [INFORMACIÓN DIARIA DE PRECIPITACIÓN Y TEMPERATURA DE LOS PRINCIPALES AEROPUERTOS DEL PAÍS](#)
- [MOSAICO MAPAS DE PRECIPITACIÓN DIARIA EN MILÍMETROS](#)

## REGIÓN CARIBE

### ALERTA ROJA: INCENDIOS DE LA COBERTURA VEGETAL

Se mantiene ésta alerta debido a la amenaza alta de ocurrencia de incendios de la cobertura vegetal en zonas de bosques, cultivos y pastos, localizados en los siguientes municipios y sectores aledaños:

DEPARTAMENTO	MUNICIPIOS
ATLANTICO	Barranquilla, Campo de La Cruz, Candelaria, Galapa, Malambo, Manatí, Puerto Colombia, Repelón, Santa Lucía, Soledad.
BOLIVAR	Achí, Arjona, Barranco de Loba, Cartagena de Indias, Cicuco, Clemencia, Córdoba, El Peñón, Hatillo de Loba, Magangué, Mahates, Margarita, Mompós, Montecristo, Morales, Pinillos, Regidor, Rioviejo, San Estanislao, San Fernando, San Jacinto del Cauca, San Martín de Loba, Santa Rosa, Santa Rosa del Sur, Simití, Soplaviento, Talaigua Nuevo, Turbaco, Turbaná, Villanueva, Zambrano.
CESAR	Aguachica, Agustín Codazzi, Astrea, Becerril, Chimichagua, Curumaní, El Paso, Gamarra, González, La Gloria, La Jagua de Ibérico, La Paz, Manaure Balcón del Cesar, Pailitas, Pelaya, Pueblo Bello, Río de Oro, San Alberto, San Diego, San Martín, Tamalameque, Valledupar.
CORDOBA	Ayapel, Buenavista, Cereté, Chima, Chinú, Ciénaga de Oro, Cotorra, La Apartada, Loricá, Los Córdoba, Momil, Montería, Moñitos, Planeta Rica, Pueblo Nuevo, Puerto Escondido, Purísima, Sahagún, San Andrés de Sotavento, San Antero, San Bernardo del Viento, San Carlos, San Pelayo, Tierralta, Valencia.
LA GUAJIRA	Albania, Barrancas, Dibulla, Distracción, El Molino, Fonseca, Hato Nuevo, La Jagua del Pilar, Maicao, Manaure, Riohacha, San Juan del Cesar, Unibia, Urumita, Villanueva.
MAGDALENA	Aracataca, Ciénaga, El Banco, El Retén, Fundación, Guamal, Nueva Granada, Pijiño del Carmen, Pivijay, Plato, Pueblo Viejo, Sabanas de San Ángel, San Sebastián de Buenavista, Santa Ana, Santa Bárbara de Pinto, Santa Marta, Sitionuevo, Zona Bananera.

SUCRE	Caimito, Chalán, Colosó, Coveñas, El Roble, Galeras, Guaranda, La Unión, Los Palmitos, Majagual, Ovejas, Palmito, Sampués, San Benito Abad, San Marcos, Sucre, Tolú.
-------	--

Se recomienda especial atención en los Parques Nacionales Naturales Sierra Nevada de Santa Marta y Paramillo.

## REGIÓN ANDINA

### ALERTA ROJA: INCENDIOS DE LA COBERTURA VEGETAL

Se mantiene ésta alerta debido a la amenaza alta de ocurrencia de incendios de la cobertura vegetal en zonas de bosques, cultivos y pastos, localizados en los siguientes municipios y sectores aledaños:

DEPARTAMENTO	MUNICIPIOS
ANTIOQUIA	Apartadó, Arboletes, Nechí, Necoclí, San Juan de Urabá, Turbo, Vegachí.
BOYACÁ	Arcabuco, Berbeo, Campohermoso, Chiquinquirá, Chíquiza, Chiscas, Chitaraque, Chivatá, Cómbita, Cucaita, Duitama, El Espino, Gachantivá, Guicán, Labranzagrande, Macanal, Miraflores, Motavita, Oicatá, Paipa, Panqueba, Pesca, Ráquira, Sáchica, Samacá, San Eduardo, Siachoque, Sora, Soracá, Sotaquirá, Tibasosa, Toca, Tota, Tunja, Tuta, Villa De Leiva, Viracachá, Zetaquirá.
CUNDINAMARCA	Bogotá, D.C., Cáqueza, Chipaque, Choachí, Fómeque, Fosca, Funza, Gutiérrez, La Calera, Madrid, Mosquera, Pacho, Quetame, Sibate, Soacha, Tenjo, Ubaque, Uña.
NORTE DE SANTANDER	Ábrego, Chitagá, Convención, Cúcuta, El Carmen, El Tarra, El Zulia, Hacarí, La Esperanza, La Playa, Labateca, Lourdes, Ocaña, San Calixto, Sardinata, Silos, Teorama, Tibú, Villa Caro.
SANTANDER	Cerrito, Chipatá, Concepción, Gámbita, Tona, Vélez.
TOLIMA	Murillo

Se recomienda especial atención en los Parques Nacionales Naturales Chingaza y el Cocuy.

### ALERTA NARANJA: DESLIZAMIENTOS DE TIERRA

Amenaza alta por deslizamientos de tierra en áreas inestables en los departamentos:

DEPARTAMENTO	MUNICIPIOS
CALDAS	Samaná

### ALERTA AMARILLA: POR DESCENSO DEL NIVEL DEL RÍO MAGDALENA EN LA CUENCA MEDIA (SECTORES DE BARRANCABERMEJA).

Se mantiene la alerta amarilla por los niveles bajos en el río Magdalena a la altura de la estación Barrancabermeja, los niveles actuales (1.65 m nivel de mira a las 8:00 a.m.) se encuentran cercanos a los valores de reducción que podrían estar originando restricciones en la navegación fluvial de carga principalmente, en las últimas horas se observó un lento descenso, sin embargo, se espera para el transcurso del día un moderado ascenso. Se recomienda a los usuarios permanezcan atentos a los comunicados que puedan emitir las capitanías del Puerto por niveles bajos.

### ALERTA AMARILLA: HELADAS

Debido a la persistencia de condiciones secas previstas durante los próximos días del mes en el altiplano Cundiboyacense, se recomienda a floricultores y agricultores estar atentos ante la posibilidad de heladas o descensos significativos de las temperaturas del aire durante las horas de las madrugadas en los siguientes municipios:

DEPARTAMENTO	MUNICIPIOS
BOYACÁ	Cerinza, Duitama, Paipa, Tunja y Sogamoso.
CUNDINAMARCA	Chocontá, Zipaquirá, Choachí, Madrid, Tabio, Tenjo, Sopo, Mosquera, Madrid, Subachoque, Saboya, Cerinza y Samacá.
CAUCA	Totoró.

## REGIÓN PACÍFICA

### ALERTA NARANJA: DESLIZAMIENTOS DE TIERRA

Se mantiene ésta alerta debido a la amenaza alta por deslizamientos de tierra en áreas inestables en los departamentos:

DEPARTAMENTO	MUNICIPIOS
CAUCA	Argelia, El Tambo, López de Micay y Timbiquí.
CHOCÓ	Atrato (Yuto), Condoto, Medio San Juan (Andagoya), Quibdó y Río Quito (Paimadó).
NARIÑO	Barbacoas y Ricaurte.

## REGIÓN ORINOQUIA

### ALERTA ROJA: INCENDIOS DE LA COBERTURA VEGETAL

Se mantiene ésta alerta debido a la amenaza alta de ocurrencia de incendios de la cobertura vegetal en zonas de bosques, cultivos y pastos, localizados en los siguientes municipios y sectores aledaños:

DEPARTAMENTO	MUNICIPIOS
ARAUCA	Arauca, Arauquita, Cravo Norte..
CASANARE	Aguazul, Hato Corozal, Maní, Monterrey, Orocué, Paz de Ariporo, Pore, Sabanalarga, San Luis de Palenque, Tauramena, Trinidad, Villanueva, Yopal.
META	Cabuyaro, Cumaral, Fuente de Oro, Granada, La Macarena, Lejanías, Mapiripán, Mesetas, Puerto Concordia, Puerto Gaitán, Puerto Lleras, Puerto López, Puerto Rico, San Juan de Arama, San Martín, Villavicencio, Vistahermosa.
VICHADA	Cumaribo, La Primavera y Santa Rosalía.

Se recomienda especial atención en los Parques Nacionales Naturales Chiribiquete, Tinigua, Pisba y Sierra de la Macarena.

## REGIÓN AMAZÓNICA

### ALERTA ROJA: INCENDIOS DE LA COBERTURA VEGETAL

Se mantiene ésta alertas debido a la amenaza alta de ocurrencia de incendios de la cobertura vegetal en zonas de bosques, cultivos y pastos, localizados en los siguientes municipios y sectores aledaños:

DEPARTAMENTO	MUNICIPIOS
CAQUETA	San Vicente del Caguán.
GUAVIARE	Calamar, El retorno, Miraflores, San José de Guaviare

Se recomienda especial atención en la Reserva Nacional Natural Nukak.

### ALERTA AMARILLA: SE PREVÉ ASCENSO EN LOS NIVELES DE LOS RÍOS CAQUETA, PUTUMAYO Y MOCOCA.

Se mantiene la alerta amarilla debido a que continua la condición de probabilidad de presencia de las lluvias en el día de hoy especialmente en horas de la tarde en el piedemonte de Caquetá y Putumayo, por lo que no se descarta la ocurrencia de crecientes súbitas en los ríos Caquetá, Putumayo, San Miguel y Mocoa; y sus principales afluentes.

## MAR CARIBE

### ALERTA AMARILLA: POR OLEAJE Y VIENTO

En el centro del área marítima nacional, mar adentro, se mantendrá la alerta el día de hoy por oleaje y viento, la altura previstas de las olas variará entre 3.0 – 4.0 metros y el viento se aproximará a 25 – 30 nudos (46 – 56 km/h), condición que podría ser de amenaza para la travesía en embarcaciones menores, se recomienda a pescadores y usuarios estar atentos a la evolución del fenómeno y consultar con las Capitanías de puerto.

## OCÉANO PACÍFICO

### CONDICIONES NORMALES

**ALERTA ROJA. PARA TOMAR ACCIÓN** Advierte a los sistemas de prevención y atención de desastres sobre la amenaza que puede ocasionar un fenómeno con efectos adversos sobre la población, el cual requiere la atención inmediata por parte de la población y de los cuerpos de atención y socorro. Se emite una alerta sólo cuando la identificación de un evento extraordinario indique la probabilidad de amenaza inminente y cuando la gravedad del fenómeno implique la movilización de personas y equipos, interrumpiendo el normal desarrollo de sus actividades cotidianas.

**ALERTA NARANJA. PARA PREPARARSE** Indica la presencia de un fenómeno. No implica amenaza inmediata y como tanto es catalogado como un mensaje para informarse y prepararse. El aviso implica vigilancia continua ya que las condiciones son propicias para el desarrollo de un fenómeno, sin que se requiera permanecer alerta.

**ALERTA AMARILLA. PARA INFORMARSE** Es un mensaje oficial por el cual se difunde información. Por lo regular se refiere a eventos observados, reportados o registrados y puede contener algunos elementos de pronóstico a manera de orientación. Por sus características preteritas y futuras difiere del aviso y de la alerta, y por lo general no está encaminado a alertar sino a informar.

**CONDICIONES NORMALES** Indica que no existe ninguna clase de alerta para la región o zona mencionada.

°C: grados Celsius; m: metros; mm: milímetros; msnm: metros sobre nivel del mar;

Km/h: kilómetros sobre hora

GOES: Geostationary Operational Environmental Satellites (Satélite Geoestacionario Operacional Ambiental).

GOES-13 es el designado GOES-Este, localizado en 75° W sobre el ecuador geográfico.

HLC: hora local colombiana

PNN: Parque Nacional Natural; SFF: Santuario de Fauna y Flora

Omar FRANCO TORRES, Director General  
Christian EUSCATEGUI COLLAZOS, Jefe Oficina del Servicio de Pronósticos y Alertas  
\*\*\*\*\*

Profesionales en turno:

Daniel USECHE, Adriana Paola BARBOSA, Gloria ARANGO, Oscar MARTINEZ  
y María Inés CUBILLOS.

Internet: <http://www.ideam.gov.co>

Correos electrónicos: [servicio@ideam.gov.co](mailto:servicio@ideam.gov.co), [alertasideam@ideam.gov.co](mailto:alertasideam@ideam.gov.co)

Carrera 10 N° 20 - 30 \*\* Piso 9, Bogotá, D.C.

Teléfono: 3527160 ext. 1334-1336.

Siganos en Twitter: @IDEAMColombia; Facebook: [www.facebook.com/ideam.instituto](http://www.facebook.com/ideam.instituto)  
YouTube: Canal de InstitutoIDEAM / <http://www.youtube.com/user/InstitutoIDEAM>